

« Migration et mobilité sanitaires en contextes institutionnel et profane: différentes formes de “voyages” sanitaires d’enfants originaires des Comores »

COLLOQUE AMADES/LISST

Sept. 2009

Juliette Sakoyan

Doctorante Anthropologie (SHADyC/CReCSS)

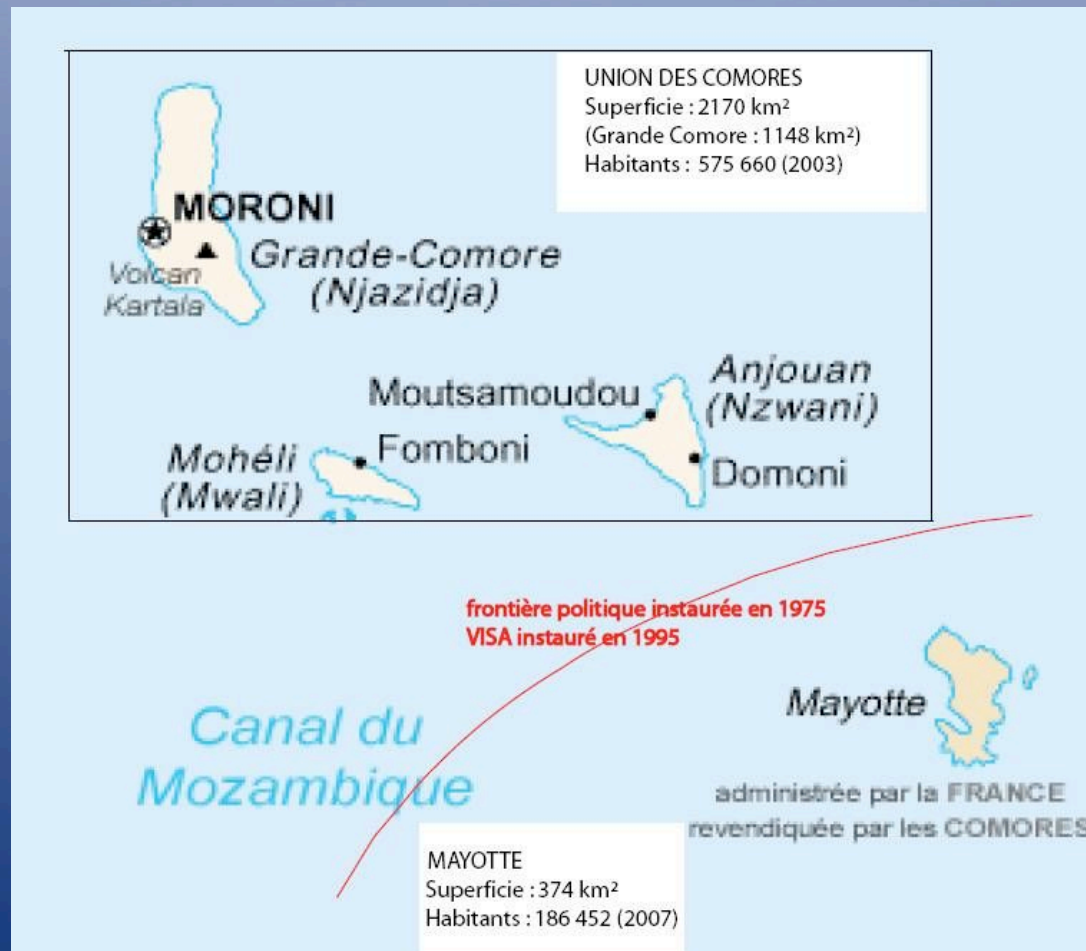
Cette recherche doctorale a bénéficié d’une bourse régionale PACA

Situation de l'archipel des Comores



L'archipel des Comores : frontière politique entre l'Union des Comores et Mayotte

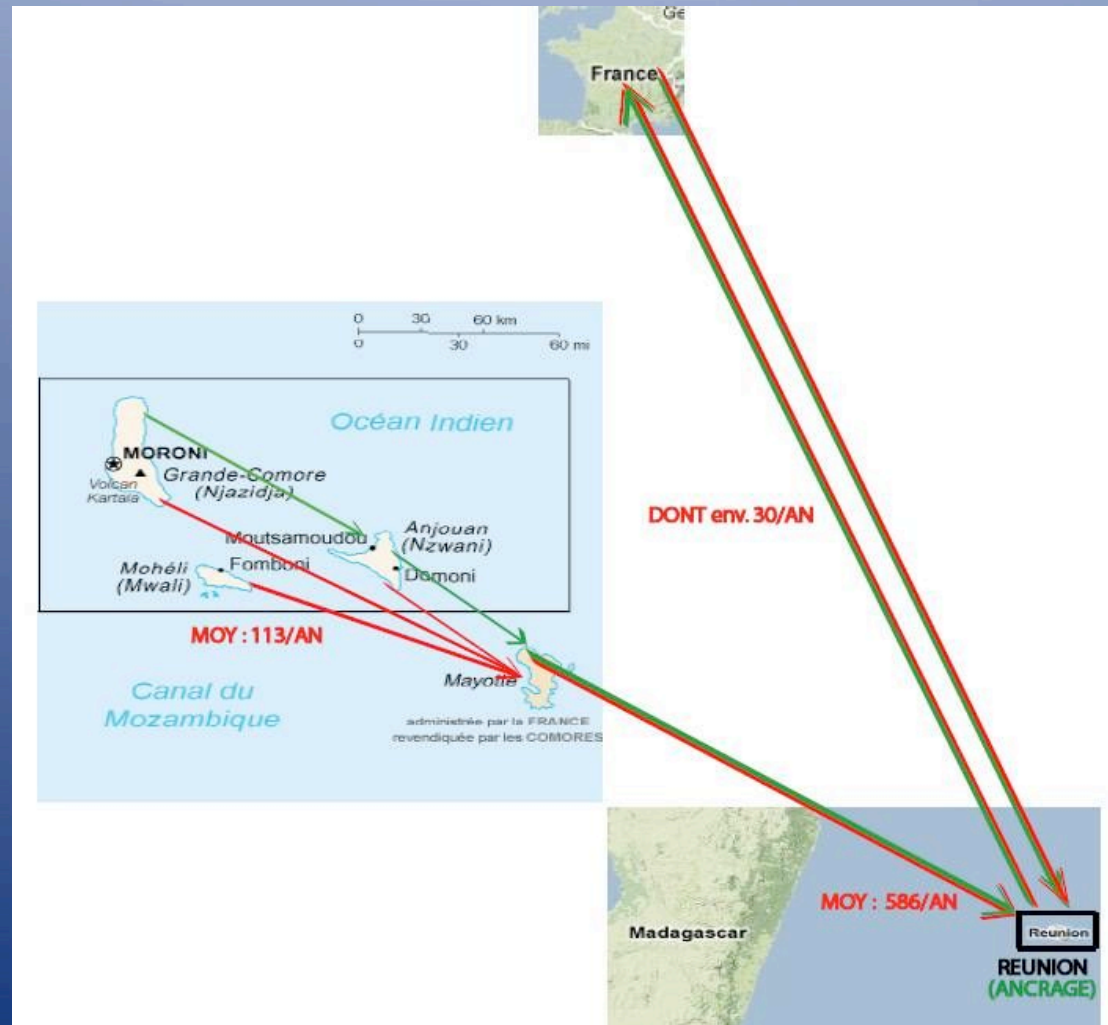
NB: présence franç. Non reconnue par l'Union des Comores, l'ONU et l'OUA



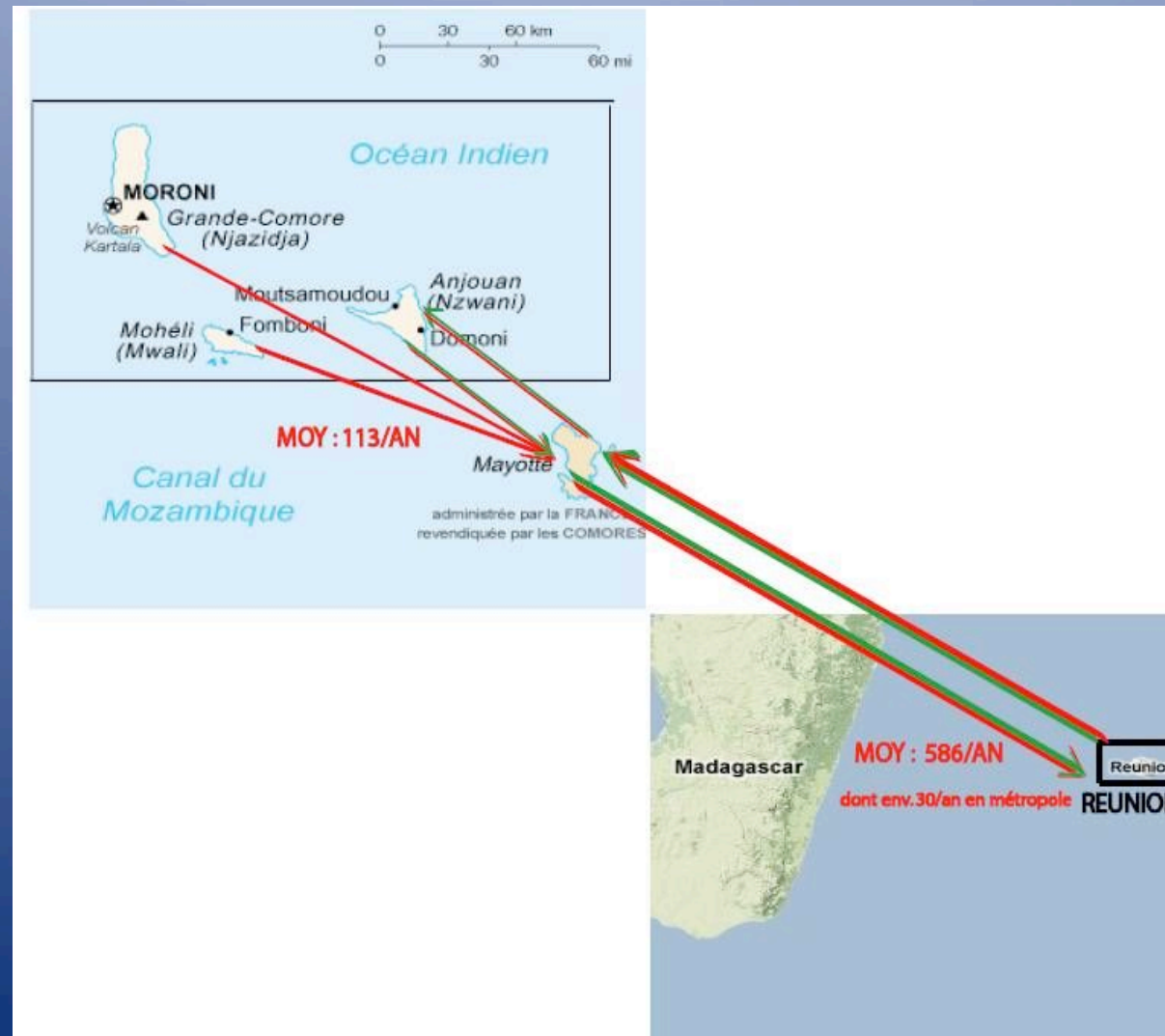
Bref aperçu de la situation sanitaire de l'Union des Comores

- Sur l'Indice de Développement humain: UC classé au 132^e rang mondial // Madagascar au 146^e rang.
- Situation sanitaire de type pré-transitionnel : paludisme endémique; cas de lèpres et de filariose lymphatique endémiques
- Réforme du système de soins en 2001 < Initiative de Bamako
- Centre hospitalier de référence (CHR) sur chaque île
- El Maarouf (Moroni) = Hôpital de réf. National
- Taux de fréquentation des structures: - 15%
- Grèves fréquentes des professionnels hospitaliers: déficience du service public / dévt des structures privées

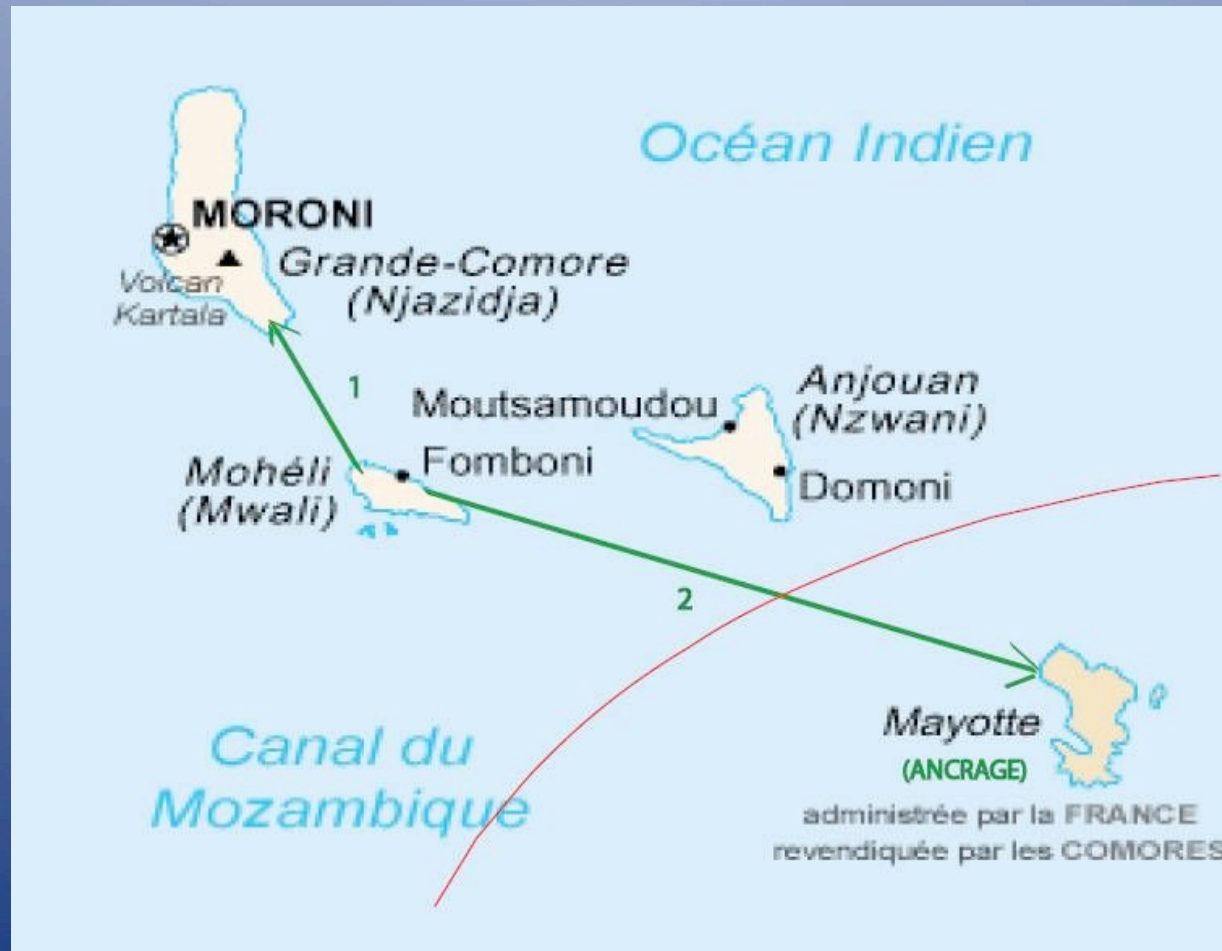
Ancrage à la Réunion dans un cadre institutionnel: la migration sanitaire de Sitti et sa mère



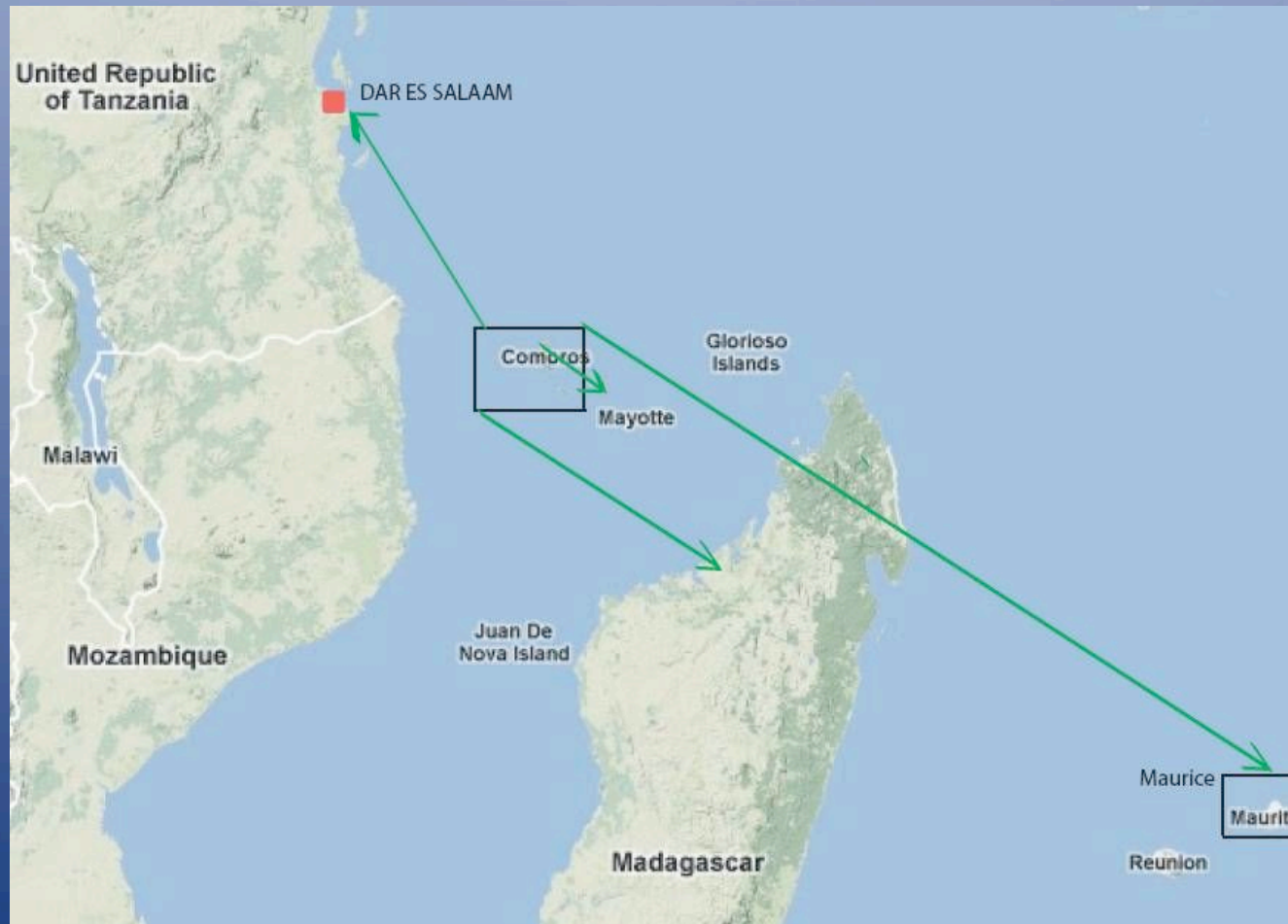
Mobilité entre Anjouan, Mayotte, La Réunion dans un cadre institutionnel: l'évacuation sanitaire de Nasma



Ancrage à Mayotte dans un cadre profane/autonome:
la migration sanitaire de Zalhiata, sa mère, ses deux sœurs et son frère



Aperçu des mobilités profanes/autonomes de la population comorienne



CONCLUSION

- Migrants sanitaires = « migrants en transit »
 - ➔ Zones de soins transfrontalières - zones de contact // zones de transit ou d'ancrage
- Réseau profane de « care » à distance autour de l'enfant & « familles transnationales »
- Forme spécifique de trajectoire thérapeutique?
 - ➔ Trajectoire hospitalière sans « directeur »
 - ➔ Sous-représentation de la quête étiologique
- Comment catégoriser ?